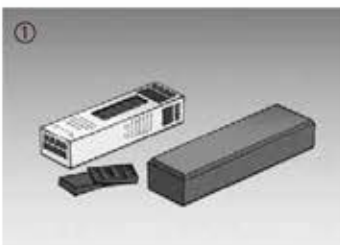


Læggevejledning for DISANO Classic + Classic Aqua

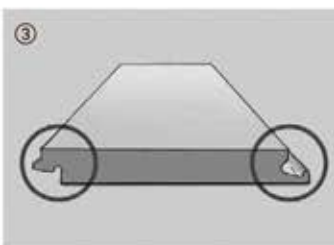
Det er vigtigt, at hele vejledningen læses omhyggeligt igennem, før lægningen påbegyndes!
Følg altid læggevejledningen, som er vedlagt pakkerne. De vedlagte vejledninger skal følges!



Værktøj til gulvlægning: Slagklods, blyant, sav.



Ved alle cementgulve og ved udlægning på gulvvarme skal der principielt lægges en 0,2 mm tyk PE-folie, som skal overlappe 30 cm i kanten. Folien trækkes op ved væggen og skæres efter montering af fodlister af ved overkanten af disse. Da gulvet allerede har et isoleringslag af kork, må der ikke udlægges yderligere isoleringslag.



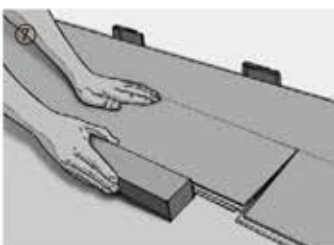
Lægningen startes i højre hjørne af rummet. Elementerne lægges med federsiden mod væggen og fikses med afstandskiler (ekspansionsafstand til væg 10-15 mm).



De øvrige elementer i første række skal klikkes ind oppefra i det forrige bræt ved hovedenderne. Ved et kort tryk på tværsamlingen klikker elementet ind i det tilstødende element. Vær opmærksom på, at elementerne flugter nøjagtigt. Det sidste element i første række tilskæres og indsættes, idet der tages højde for en ekspansionsafstand på 10 - 15 mm til væggen.



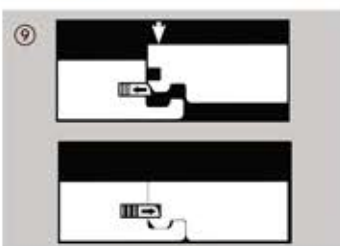
Start med resten af det afskårne stykke fra første række i den næste række (enderne skal forskydes min. 50 cm). Derved reduceres spildet meget. Lægningen fortsættes element for element. Først drejes elementerne på langs ind i samlingen med et let tryk.



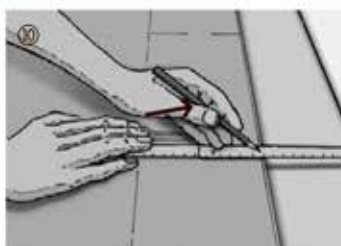
Bank ved behov let efter med slagklods.



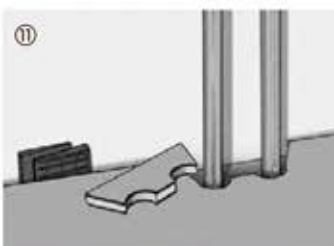
Derefter lægges elementet med enden først. Vær opmærksom på, at elementet støder helt op mod det tidligere lagte element i enden. Ved et kort tryk på tværsamlingen klikker elementet ind.



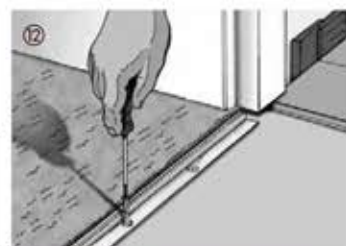
Profil ende
Sammenføring



Elementerne i sidste række skæres til i længderetningen med en ekspansionsafstand på 10-15 mm og indpasses.



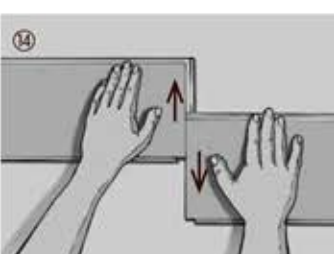
Til rørgennemføringer bores eller savs passende huller i elementerne. Størrelsen afhænger af det pågældende varmerør, og der skal tages højde for den nødvendige ekspansionsafstand.



Ved døråbninger skal der anvendes et egnet profilsystem, således at ekspansionsafstanden overholdes. Dette gælder også, hvis samme gulvtype skal lægges i det tilstødende rum. I så fald skal der anvendes en overgangsprofil for at sikre, at ekspansionsfugen bevares.



I skinnen skal der være en ekspansionsafstand på ca. 5 mm. Som udgangspunkt skal trædørkarme



Afmonteringstip: Elementerne kan skubbes parallelt fra hinanden.